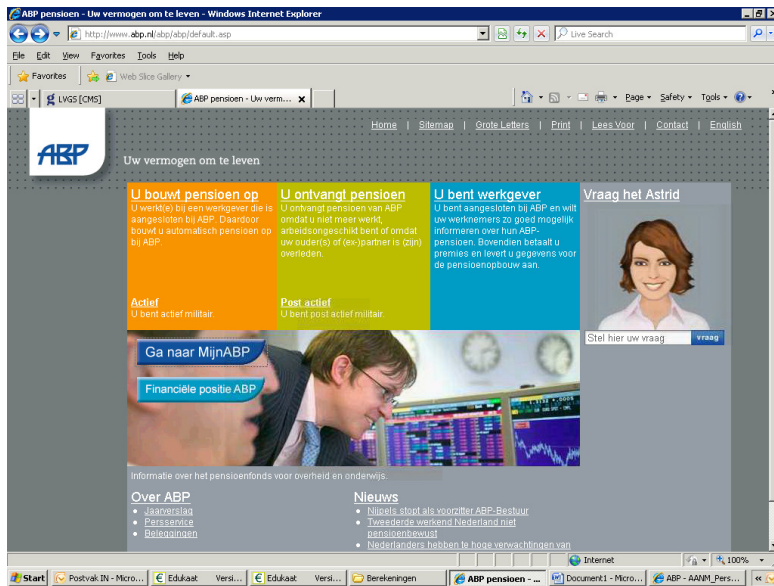


# ABP-diensttijdoverzicht

Om bij indiensttreding uw diensttijdoverzicht goed te kunnen vaststellen ontvangen wij graag een ABP-diensttijdoverzicht. Met dit overzicht kunnen wij onder andere uw jubilea van 25- en 40 jaar correct vaststellen.

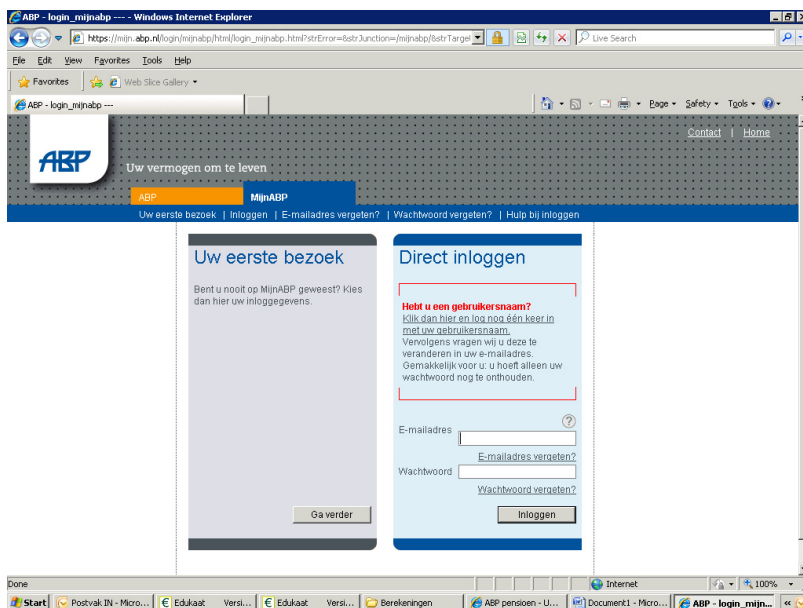
In onderstaande stappenplan wordt uitgelegd hoe u dit overzicht kunt uitdraaien.

## 1. Ga naar [www.abp.nl](http://www.abp.nl)



## 2. Vervolgens ga je in het beginscherm naar

[Ga naar MijnABP](#)



3. Hier kunt u vervolgens inloggen op uw persoonlijke ABP-diensttijdoverzicht.
4. Als u nog nooit op MijnABP bent geweest, dan kunt u in de kolom "Uw eerste bezoek" uw inloggegevens aanmaken.
5. Print vervolgens uw ABP diensttijdoverzicht uit en voeg het bij uw setje nieuw personeel.